

## ) EYE-LCD4600M/W-SN

### ) BESCHREIBUNG

Mit den neuen EYE-LCD4600M/W-SN Displays bietet eyevis eine revolutionäre Technologie auf TFT-LCD-Basis. Beste Bildqualität, hoher Kontrast, hohe Helligkeit und hohe Auflösung zeichnen diese Bildschirme aus. Die Displays haben eine Bildschirmdiagonale von 46" im 16:9 Verhältnis und native WXGA Auflösung (1.366 x 768 Pixel).

Die neuen Displays sind kaskadierbar, d.h. sie können zu einer Bildwand kombiniert werden. Dabei sind die Stege zwischen den einzelnen Modulen so gering wie noch nie. Diese Möglichkeit des Bildwandaufbaus ist bisher einzigartig auf dem Markt. Da der Abstand zwischen den Modulen lediglich **7,3 mm** beträgt, kann man sogar von „steglos“ sprechen.

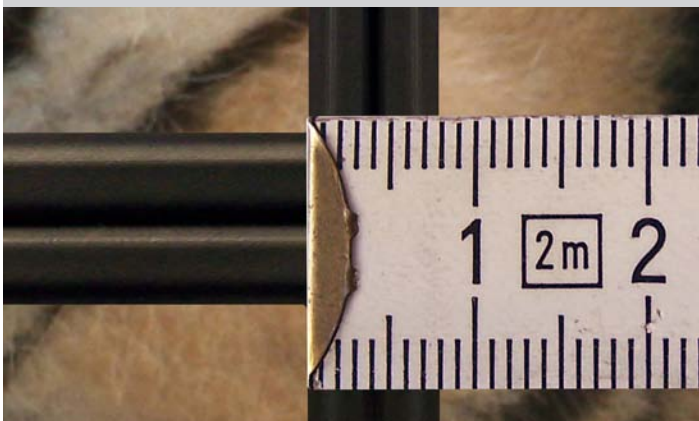
Im Unterschied zu Plasma-Bildschirmen, die als steglose Versionen verfügbar sind, sind bei LCD Bildschirmen keine irreparablen Schädigungen des Bildschirms durch die längere Darstellung statischer Bildinhalte zu befürchten.

Selbstverständlich verfügt das neue EYE-LCD4600-SN über das für LCD-Bildschirme typische ultra flache und schlanke Design. Somit sind der Flexibilität in der Einsatzumgebung fast keine Grenzen gesetzt.

Das neue EYE-LCD4600-SN wurde speziell für die Anwendung in modularen Bildwänden entwickelt. Zur Verhinderung von Überhitzung, einer der Hauptgefahren für LCD Bildschirme, verfügt das EYE-LCD4600-SN über ein spezielles Lüftungskonzept. Dieses Lüftungskonzept ist neben etlichen anderen Eigenschaften einer der Hauptgründe für die Verwendbarkeit des Displays in anspruchsvollen professionellen Umgebungen.

Das EYE-LCD4600-SN hat ein stabiles, pulverbeschichtetes Metallgehäuse, das den Einsatz in jedem Bereich erlaubt. Selbst häufigeres Auf- und Abbauen wie z.B. auf Messen und Events ist so problemlos möglich, ohne dass die Displays dabei Schäden davon tragen.

eyevis bietet selbstverständlich die passenden Wand- oder Deckenhalterungen sowie weitere maßgeschneiderte Systeme (Ständer, fahrbare Gestelle, etc.) an. Es können ebenfalls spezielle Gehäuse angeboten werden (vandalismus-geschützt, Schutz gegen Umgebungsbedingungen, etc.). Als Hersteller von Komplettsystemen aus einer Hand, bietet eyevis auch Grafik-Controller, Wallmanagement Software und eine breite Palette an weiterem Zubehör.



eyevis LCD Serie

### ) FEATURES

Zwei verfügbare Versionen:

- **Modulare "M"-Version:** mit Stapelrahmen zum Aufbau modularer LCD Bildwände
- **Stand-Alone "W"-Version:** Das Gerät zur Wandmontage.

**easyMount:**

Stapelrahmen zum schnellen und einfachen Auf- und Abbau

**GammaCorrect:**

Dynamische Einstellung über komplette Gamma-Kurve möglich

**Interner**

**Splitcontroller:**

Großbild über mehrere Module möglich bis Matrix 10 x 10 Displays

**Loop-through für DVI und RGB Signale:**

Durchschleifen der Signale von Display zu Display. **VORTEIL:** Keine zusätzlichen Signalverteiler nötig.

**PIP:**

Picture-in-Picture (Video über Datenbild) innerhalb eines Displays. In allen Modulen der Bildwand möglich.

**PSS:**

Panel-Security-System. Für Langzeitbetrieb stehen Sicherheitsfunktionen zur Verfügung um sog. Image Sticking Effekte zu minimieren.

**PSC:**

Panel-Self-Control. Beinhaltet Funktionen wie automatisches Panel Dimming, automatische Temperatur- und Lüfterregelung und Notabschaltung zum Schutz der Geräte.

**Steuerung:**

Interne Steuerungselektronik zur Adressierung und Steuerung aller Funktionen.

**PDS:**

Panel-Database-Solution. Offenes Interface, einfache Anbindung an Fremdsysteme, Vermeidung von Fehlbedienungen. Bedienerfreundliches GUI.

**PSM:**

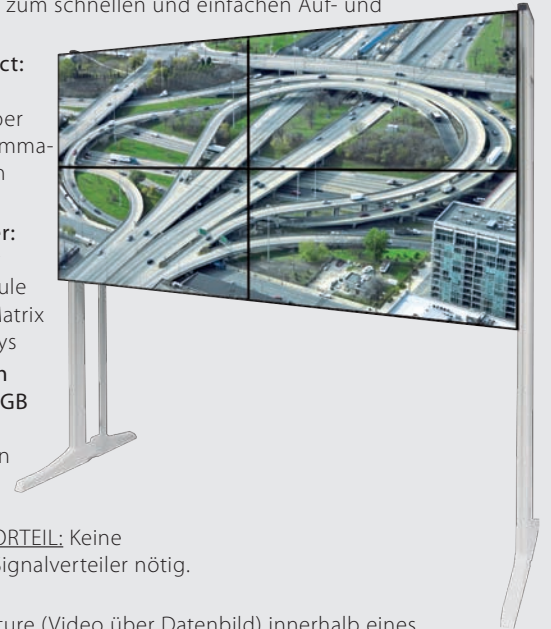
Panel-Status-Monitoring. Sehr einfache und umfassende Überwachung des kompletten Systems (Statusmeldungen).

**Servicefreundlich:**

Modularer Aufbau, steckbare Komponentenverbindungen, dadurch geringe MTTR. (zusätzlich optional: Front-Wartung).

**Optimales Belüftungs-Konzept:**

Lüftungskanäle für Zu- und Abluft bei stapelbarer Version.



# ) EYE-LCD4600M-SN ) EYE-LCD4600W-SN

## ) TECHNISCHE SPEZIFIKATIONEN

### LCD Display

Technologie:	S-PVA TFT
Display Auflösung:	1.366 x 768 Pixel (WXGA)
Pixel Abstand:	0,7455 mm (H/V)
MTBF Backlight:	50.000 Std.

### Display Eigenschaften

Farben:	8 Bit / 16.7 Mio.
Seitenverhältnis:	16:9
Betrachtungswinkel:	H 178° / V 178°
Reaktionszeit:	8 ms
Kontrast:	3.000 : 1
Helligkeit:	typ. 500 cd/m <sup>2</sup> (max. 700 cd/m <sup>2</sup> )

### Anschlüsse

Eingänge:	Eingangsspannung 100-250V 50/60Hz 2 x DVI IN (DVI) 2 x RGB IN (HD15 + DVI) 2 x Composite Video (BNC) 1 x S-Video (Mini-DIN 4pol) 2 x AUX (RJ45 / Mini Jack 3.5 mm) 1 x IR (Mini Jack 2.5 mm) 1 x PS/2 (Keyboard)
Ausgänge:	1 x DVI-D

### Abmessungen

Gehäuse: (BxHxT)	4600W-SN: 1025,7 x 579,8 x 128,1 mm
	4600M-SN: 1025,7 x 579,8 x 298,1 mm
Rahmenbreite:	2,7 mm unten/rechts, 4,6 mm oben/links (Screen-to-Screen: 7,3 mm)

### Gewicht

Display (W-Version)	30 kg
mit Stapelrahmen (M-Version)	40 kg

### Umweltbedingungen

Leistungsaufnahme:	300 Watt
DPMS:	< 1 Watt
Wärmelast:	230 Watt
Temperatur:	typ. 0 - 40 °C
Luftfeuchtigkeit:	typ. 25 - 60 % (max. 90% RH)

### Prüfsiegel

EMI	CE
ISO	ISO 13406/2 (Pixelfehlerklasse 2)

### Optionen

Front-Service Option für:	Spezieller Mechanismus für Frontwartung der Displays. Abhängen einzelner Displays auch aus der Mitte modularer Bildwände.
Wandhalterung:	VESA 400 x 400 mm / 800 x 400 mm
Umgebungslichtsensor:	Automatische Anpassung an Umgebungsbedingungen, z.B. Tag- und Nachtschaltung.
Eingangsoption:	Component Video

## ) ANWENDUNGSBEREICHE

- Leitwarten (z.B. Videoüberwachung)
- Vorstandsräume
- Präsentationsräume
- Konferenzräume
- POS/POI
- Messen/Events
- Trading Rooms

## ) VORTEILE

- nahezu unbegrenzte Anzahl an Displays kaskadierbar
- „rahmenloses“ Design, minimale Stege
- geringe Einbautiefe
- schlankes Design
- beste Bildqualität (16:9-Bildformat)

## ) STAPELRAHMEN FÜR M-VERSION



## ) FRONT-SERVICE OPTION

